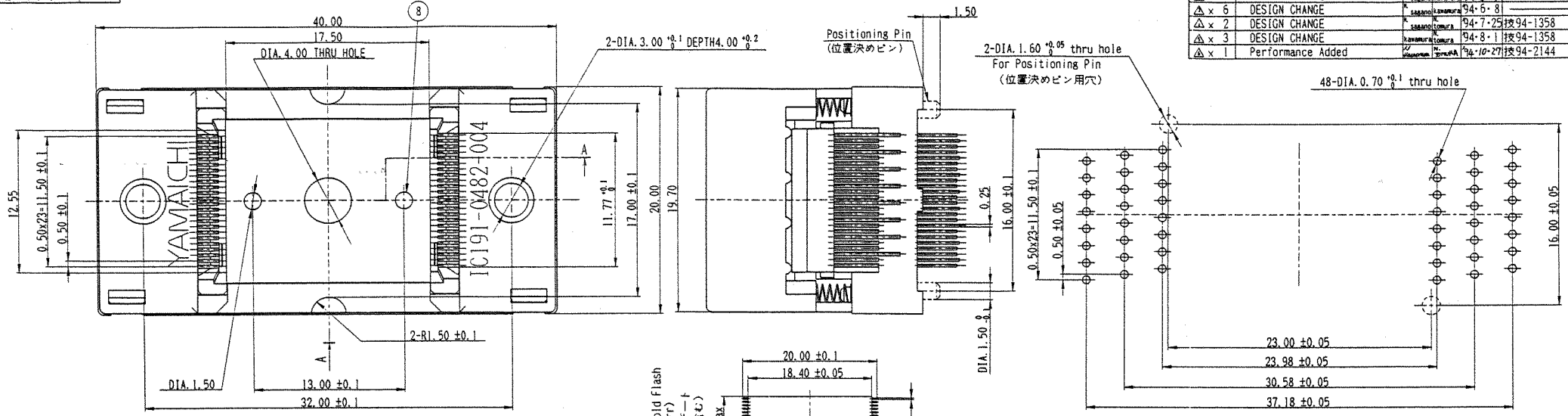
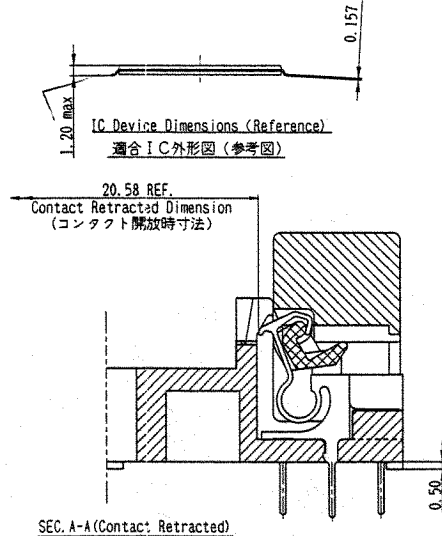
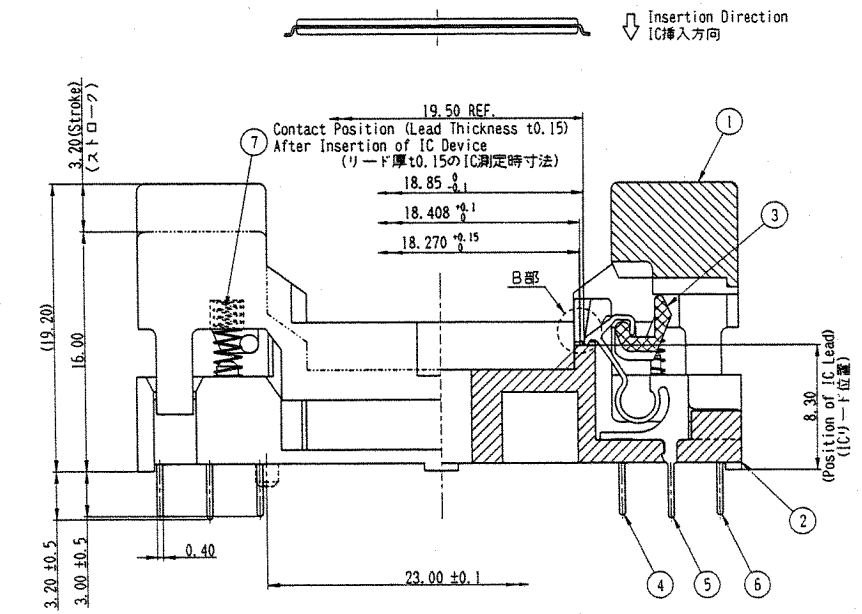


記号×数	変更内容	REVISION DESCRIPTION	承認	担当	年・月・日	変更通知番号
△ x 4	DESIGN CHANGE				94-6-1	
△ x 6	DESIGN CHANGE				94-6-8	
△ x 2	DESIGN CHANGE				94-7-25	技94-1358
△ x 3	DESIGN CHANGE				94-8-1	技94-1358
△ x 1	Performance Added				94-10-27	技94-2144



P.C BOARD HOLE PATTERN
Pattern Shown Looking Down Through Top of Socket
プリント板穴めけ寸法図 (表面より透視)



- 性能: Performance
- 絶縁抵抗: Insulation Resistance
1,000Ω min. at DC100V.
 - 耐電圧: Dielectric Withstanding Voltage
For 1 minute at AC100V.
 - 接触抵抗: Contact Resistance
30mΩ max. at 10mA and 20mV max. (initial 初期値)
 - 使用温度: Operating Temperature
-40°C~+150°C
 - 接触力: Contact Force
30g min. Travel Distance of 0.3mm Per Pin.
80g max. Travel Distance of 0.7mm Per Pin.
 - プリロード: Deflection by pre-load
0.2 min.
 - 電流量: Rated Current
1A MAX.
 - 耐久性: Lifetime
10,000 Devices (mechanical)
 - 操作力: Maximum operation force
1.0kg±0.5kg

名称構成
IC191-0482-004 +
N: Without 無
Positioning Pin No Number: W/Positioning Pin 有
Design No. 設計欄位
Contact Direction コンタクトの方向表示
No. of Pin ソケット芯数
Series ソケットのシリーズ名
General Description for IC Socket ICソケット総称

部品番号 ITEM	部品名 DESCRIPTION	数量 QNT.	材質・寸度 MATERIAL	記号 CONTENT	分解図番号 PART IDENT
8	光学アライメントピン-01 Optical Alignment Pin	2	PES (GF)	黄色 Yellow	SW-13507
7	コイルばね-K5077 Coil spring	4	SUS DIA.0.12	KS産業製No.5077(Standard Product)	
6	コンタクト C	16			
5	コンタクト B	16	BeCu t0.25		
4	コンタクト A	16			
3	レバー Lever	2	PEI (GF)	黒色 Black	SL-16672
2	基板B Insulator B	1	PEI (GF)	黒色 Black	SL-20161
1	基板A Insulator A	1	PEI (GF)	黒色 Black	SL-20160

指定外寸公差 TOLERANCES ±0.3
Unless Otherwise Specified

山一電機株式会社
YAMAICHI ELECTRONICS Co.,Ltd.

分庫 (D.K.SS) TSOP I-p0.5-48Pin

名称 (NAME) IC191-0482-004*

図番 (DRAW. NO.) KL-13471

SCALE 4/1

承認 APP. 承認 CHK. 製図 DRW. 設計 DESGN.

三 角 図 法 3RD ANGLE PROJECTION

発行 94.11.1 技術管理